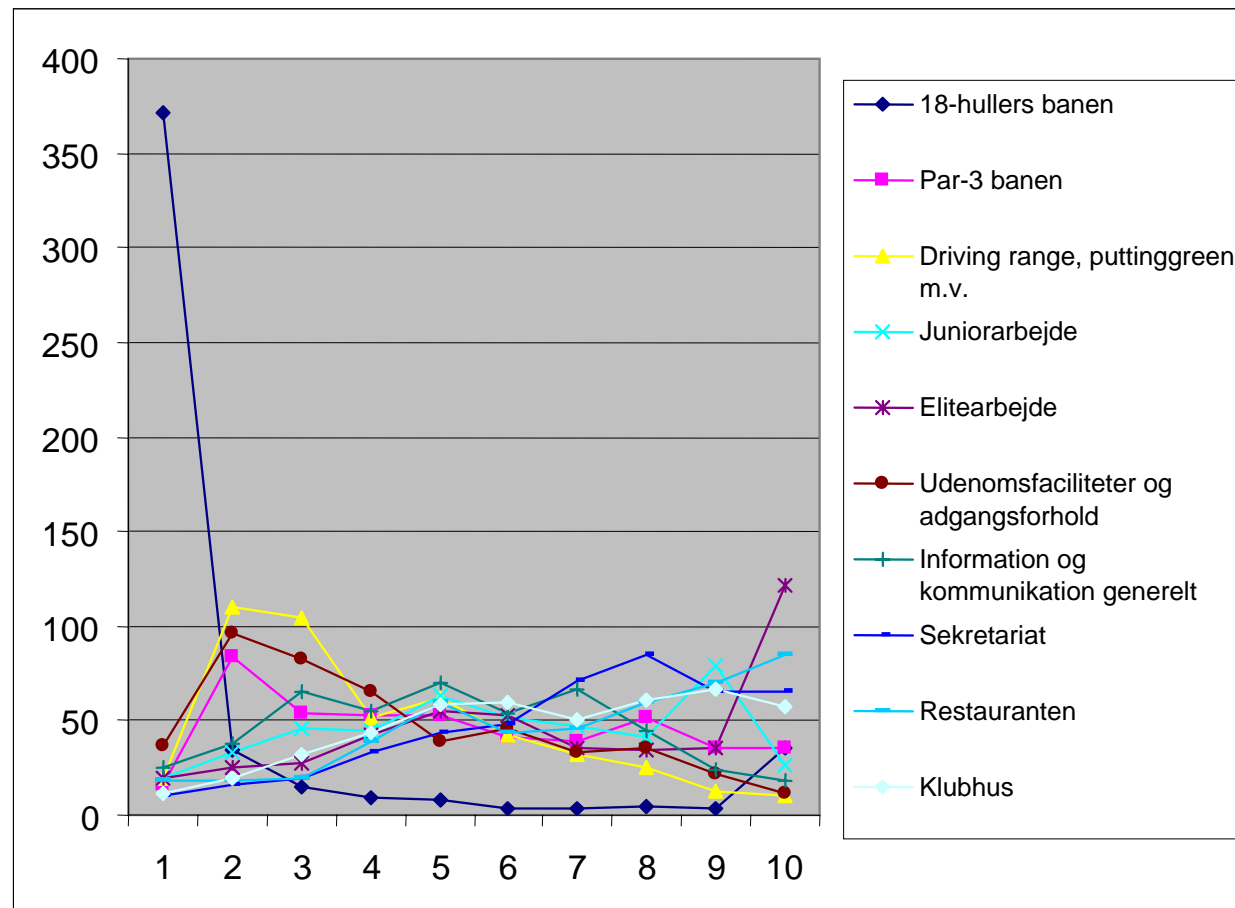


# Udvalgte resultater fra undersøgelser af golfspillernes prioritering og forbrug af 18 hullers baner

Ry, 3. maj 2006

# Prioritering

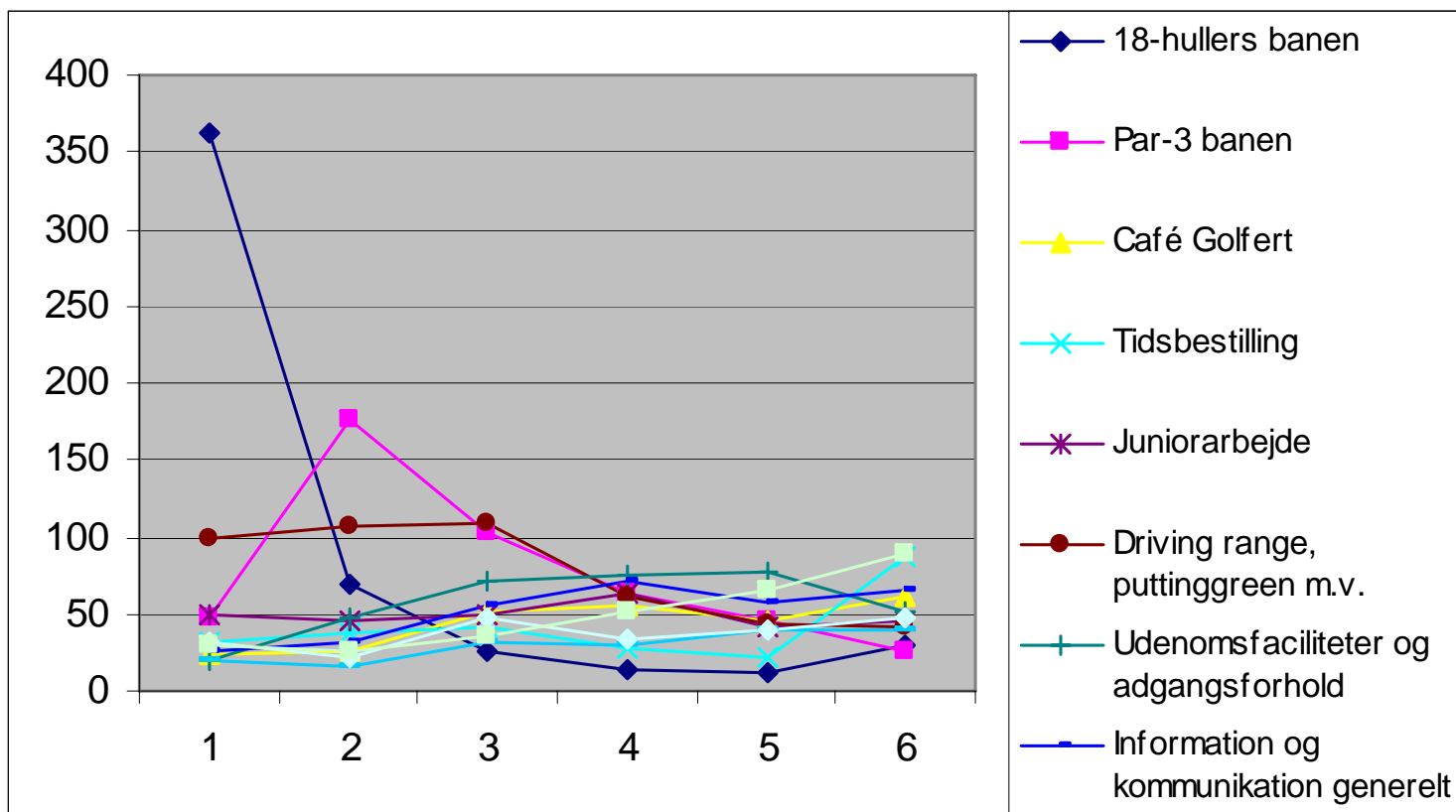
## Spørgsmål 214-223. Prioritering – om klubbens forskellige områder



18 hullers banen bliver suverænt prioriteret som nummer 1

# Prioriteter

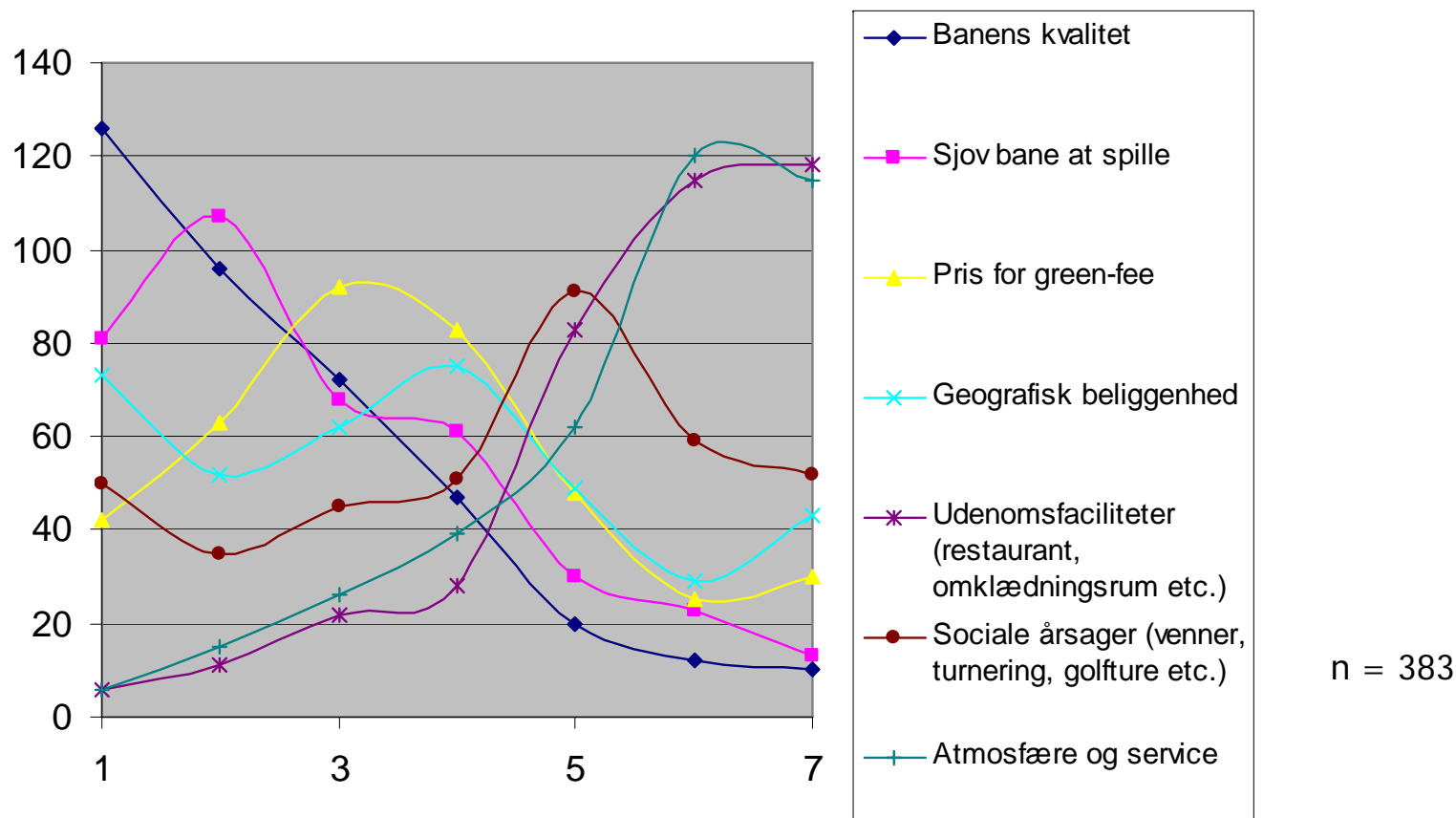
## Spm 168-178. Generelle prioriteringer



Entydig konklusion. Medlemmerne prioriterer arbejdet med 18 hullers banen højest, efterfulgt af Driving Range / Puttinggreen og Par-3 banen.

# Prioriteringer

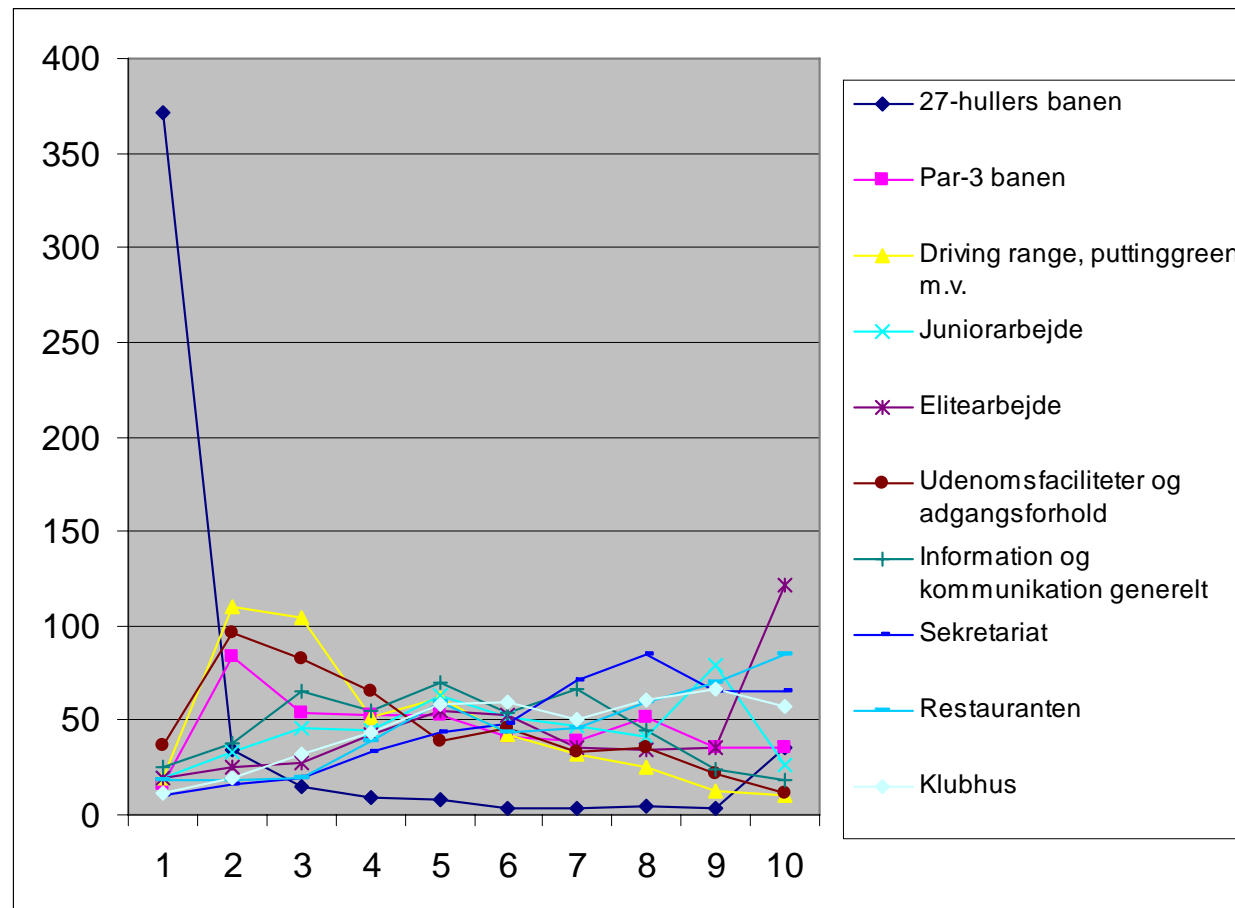
## Spm 187-193. Green-fee. Ranger 1 –7 efter vigtighed



Banens kvalitet, sjov bane at spille er vigtigst ved valg af golfbane (som green-fee spiller)

# Prioritering

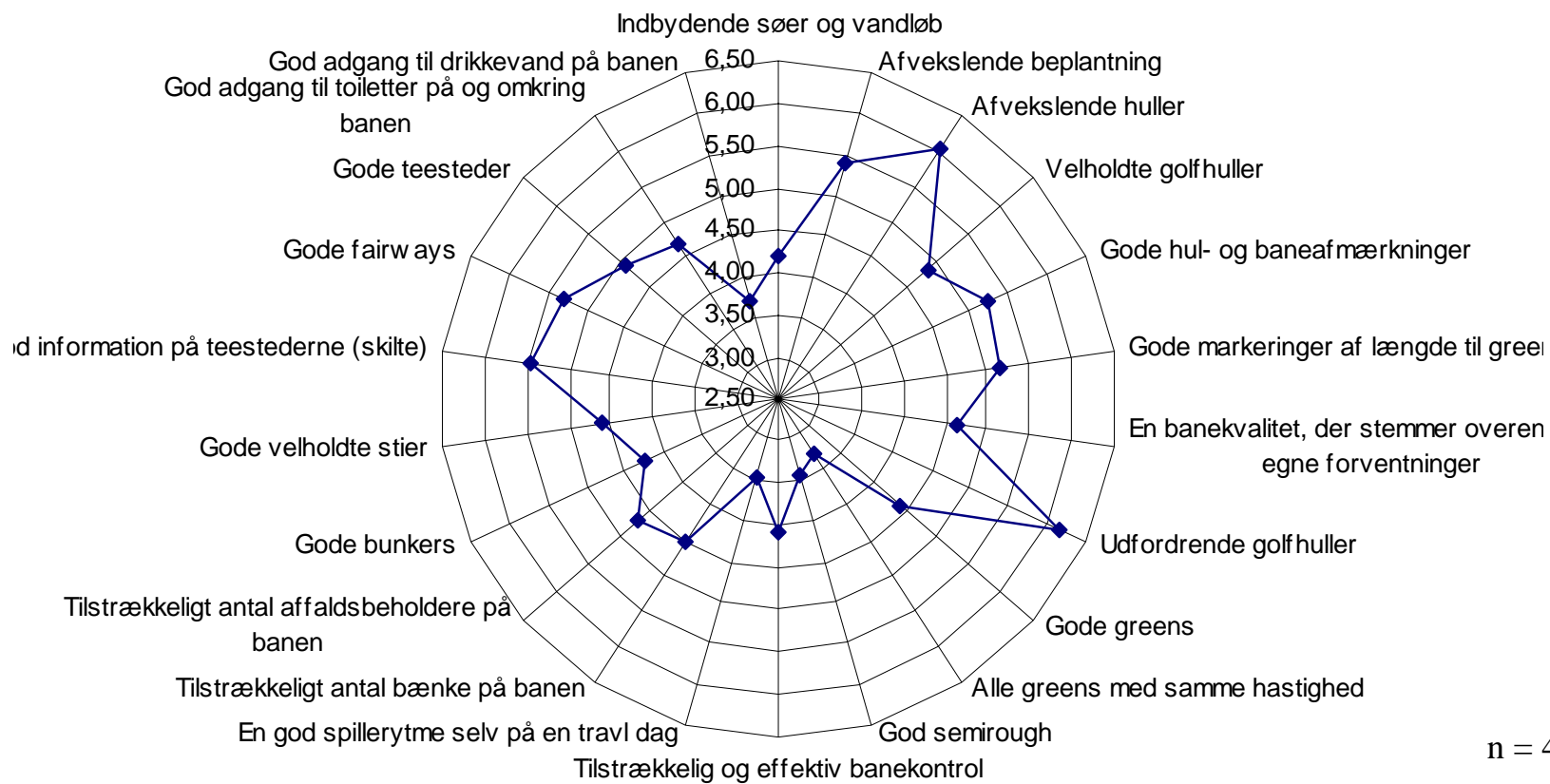
## Spørgsmål 214-223. Prioritering – om klubbens forskellige områder



27 hullers banen bliver suverænt prioriteret som nummer 1

# 18 hullers banen

## Spm. 51-72. Medlemmernes vurdering af 18 hullers banen (1-7)



n = 473-504

Dårligste karakterer til alle greens med samme hastighed (bemærk at golfspillerne ønsker greens med samme hastighed)